



"청소년의 마음을 듣다, 청소년을 말하다"



청소년상담복지센터는 어떤일을 하나요?

청소년과 보호자가 일상적으로 겪을 수 있는 문제부터 학교폭력, 가출 등 긴급한 개입이 필요한 상황까지, 청소년 상담 전문가가 맞춤형 심리 지원을 제공하며, 지역사회 청소년 안전망을 활용한 다양한 지원 서비스를 제공하는 기관

어떻게 이용할 수 있나요?

이용대상: 만9세~24세 청소년이면 누구나 가능
이용시간: 월~토 9시~18시
(청소년전화 1388은 24시간 365일)
전화(032-325-3002) 및 홈페이지 접수 후 개별적으로 진행

전문상담 프로그램은 뭐가 있나요?

개인상담

전문상담사와 1:1 상담진행
심리적인 어려움에 대한 문제해결
심리적인 성장을 도움

심리검사

성격, 진로, 학습 관련 등 검사진행
현재의 심리상태에 대한 이해
객관적인 이해와 생활적응 도움

전화상담

고민이 있을때 청소년상담 1388
국번없이 1388
(휴대전화) 지역번호+1388

내 편이 필요한 순간
청소년 1388

www.1388.go.kr
온라인상담, SNS상담, 문자상담
우리동네 청소년지원기관 안내

맞춤형 특성화 프로그램은 이렇게 있어요~

고립은둔 청(소)년지원사업

심리적 외상 긴급지원단 운영

자살/자해 집중심리 클리닉 운영

부천 미래클 마음소리 공유학교 운영

청소년 카페 원종점 운영 "마음돌봄 휴(休)카페"

청소년 및 양육자 마음돌봄사업

찾아가는 청소년상담사업

학교박청소년지원사업

청소년안전망사업

지역별(구별) 센터 방문 안내



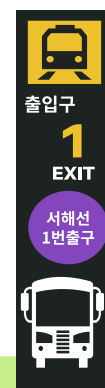
원미센터 (송내역)

부천시 원미구 장말로 107
복사골문화센터 3층



소사센터 (중동역)

부천시 소사구 경인로 92번길
송내어울마당 5층



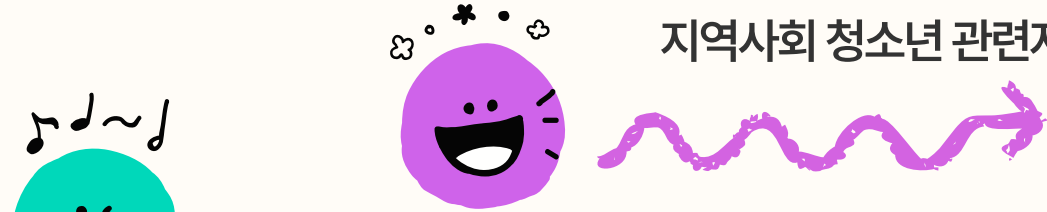
오정센터 (원종역)

부천시 오정구 소사로 780
원종청소년어울마당 2층



청소년안전망 사업 안내

청소년복지지원법 제9조에 근거하여 부천시와 협력해
지역사회 청소년 관련자원을 연계하고, 위기청소년에게 상담, 보호, 교육 자립 등
맞춤형 서비스를 제공하는 사회안전망입니다.



위기대응 지역연계협력
실무위원회/학교지원단/지역별 네트워크

취약계층 청소년 복지지원
의료비, 생필품, 피복 등 긴급지원서비스

통합지원 역량강화 네트워크
청소년, 보호자, 실무자 등 맞춤형교육(집단)

1388 청소년지원단
발견구조/의료법률/복지/상담멘토 활동



학교지원단

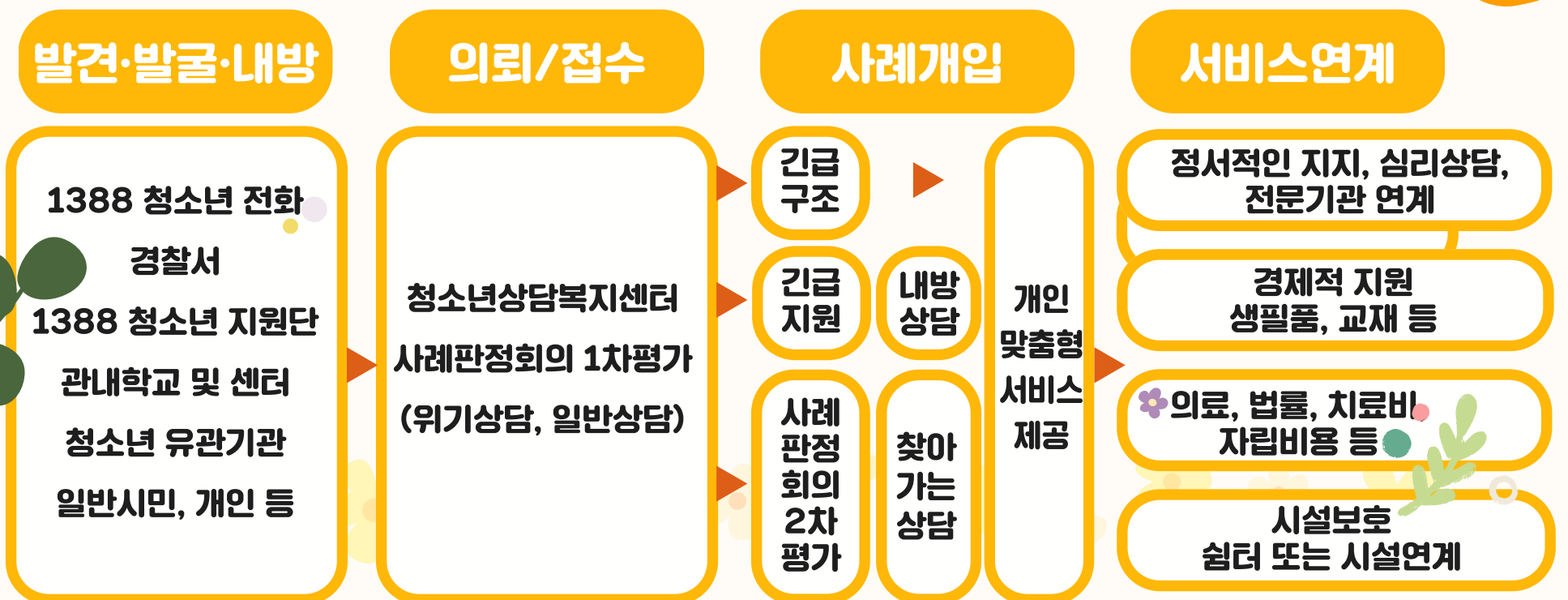
- 초등학교
- 중학교
- 고등학교



1388 청소년지원단

- 발견·구조 지원단
- 의료·법률 지원단
- 복지 지원단
- 상담·멘토 지원단

청소년안전망 지원과정



청소년안전망 연계 지원 관련문의: 담당자 ☎ 070-4351-4337